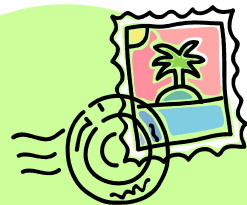
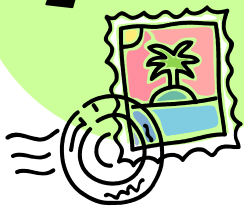


集めて送ってボランティア!!



使用済み切手

使用済み切手の収集を行っています。集めていただく際には、封筒からはがさずに、切手の周囲を5mm程度に切り取ってください。5mmが大変な時は、大きく切り取るだけでも大丈夫です。
(切手周囲のギザギザ部分を切り取らない様にご注意ください)

使用済みカード

使用済テレホンカード・パスネット・全国の私鉄・バスカードの収集をしています。

※回収していないもの

- ・折れ、傷、マジック等で書き込みのあるもの
- ・Suica テレビカード・図書カード・ハイウェイカード・クオカード

書き損じはがき

書き損じ等で未使用の年賀はがきや暑中見舞い・官製はがきの収集をしています。



集めて送ってくださいね!

収集後、ボランティアによる整理を行い、協力団体・企業に売却、換金し、売却金は地域福祉系のボランティア推進事業に使われています。

みなさまのご協力をお願いします。

回収場所

- ・港区社会福祉協議会
- ・各総合支所
- ・各図書館
- ・各いきいきプラザ など

◆ 問い合わせ・送付先 ◆

社会福祉法人
港区社会福祉協議会

ボランティア・地域生活支援係

〒106-0032 東京都港区六本木 5-16-45
港区麻布地区総合支所 2階

Tel: 6230-0284 Fax: 6230-0285