

# 傾聴ボランティア養成講座 参加者募集!!



『傾聴ボランティア講座』を開催します！  
 ボランティア活動のきっかけとして、傾聴ボランティアの基礎知識や実際の活動などについて学ぶ講座です。  
 「傾聴」についての基礎知識、相手に合わせた聴き方などを学び、高齢者施設等で傾聴ボランティア活動を体験します。  
 是非ご参加ください！

	日 時	内 容
① 講座	<b>8月30日 (水)</b> 午前 10 時～午後 3 時	◆午前 10 時～正午 ・傾聴ボランティア①
		◆午後 1 時～午後 3 時 ・傾聴ボランティア②
② 講座	<b>10月4日 (水)</b> 午前 10 時～午後 3 時	◆午前 10 時～正午 ・認知症サポーター養成講座
		◆午後 1 時～午後 3 時 ・自己理解、他者理解
③ 講座	<b>11月8日 (水)</b> 午前 10 時～正午	・傾聴するときの心構えと注意点
④ 体験	<b>11月15日(水)～30日(木)</b> の間で、指定の体験先から選択	・区内施設、団体等での活動
⑤ 振り返り	<b>12月6日 (水)</b> 午前 10 時～正午	・ボランティア体験の感想共有 ・今後の活動について 他

◇ 講師：岩田優子 氏  
 (アミユマネジメント合同会社 代表/産業カウンセラー)

- ◆対 象：区内在住・在勤・在学者で、原則、講座・体験・振り返りすべてに参加できる人
- ◆定 員：20名(申し込み順)
- ◆参加費：無料 ※別途ボランティア保険代  
300円～1,400円

◆場 所：麻布区民協働スペース  
 (六本木 5-16-46 麻布保育園3階)  
 ※「④体験」は、指定の体験先

◆申し込み：8月23日(水)までに、電話・FAX  
 (氏名・住所・電話番号明記)で申し込み

**【申し込み・問い合わせ先】**

港区社会福祉協議会 ボランティア・地域活動支援係  
 〒106-0032 港区六本木 5-16-45  
 港区麻布地区総合支所 2 階  
 TEL:6230-0284 FAX:6230-0285

# 参加申込書

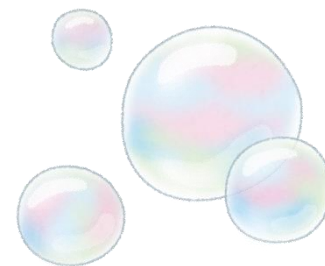
ボランティア・地域活動支援係宛

FAX：6230-0285

下記のとおり、申し込みます。

お名前	ふりがな	
連絡先	住所 〒	
	TEL	FAX
年齢	20代・30代・40代・50代・60代・70代以上	
申し込み理由	よろしければご記入ください。	

※申し込み時等にご提供いただいた個人情報は、本会個人情報保護規程に基づき、適切に取り扱い、上記の事業の実施に使用させていただきます。



## 【会場地図】



## 交通機関

- 地下鉄 日比谷線・大江戸線「六本木」駅  
3番出口徒歩6分
- 地下鉄 南北線・大江戸線「麻布十番」駅  
7番出口徒歩10分
- 港区コミュニティバス(ちいばす)  
田町ルート・麻布ルート  
「麻布地区総合支所前」下車
- 都営バス 「六本木五丁目」下車